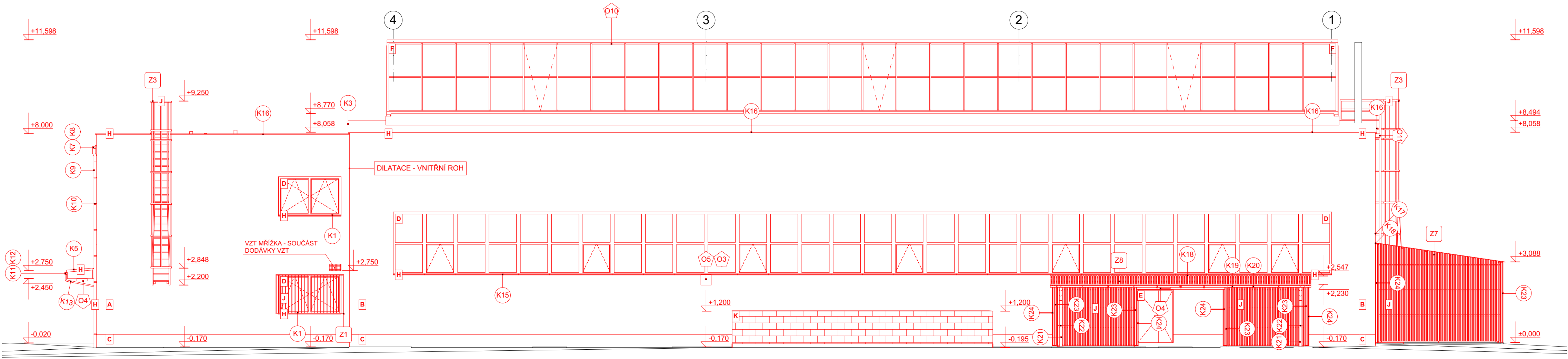
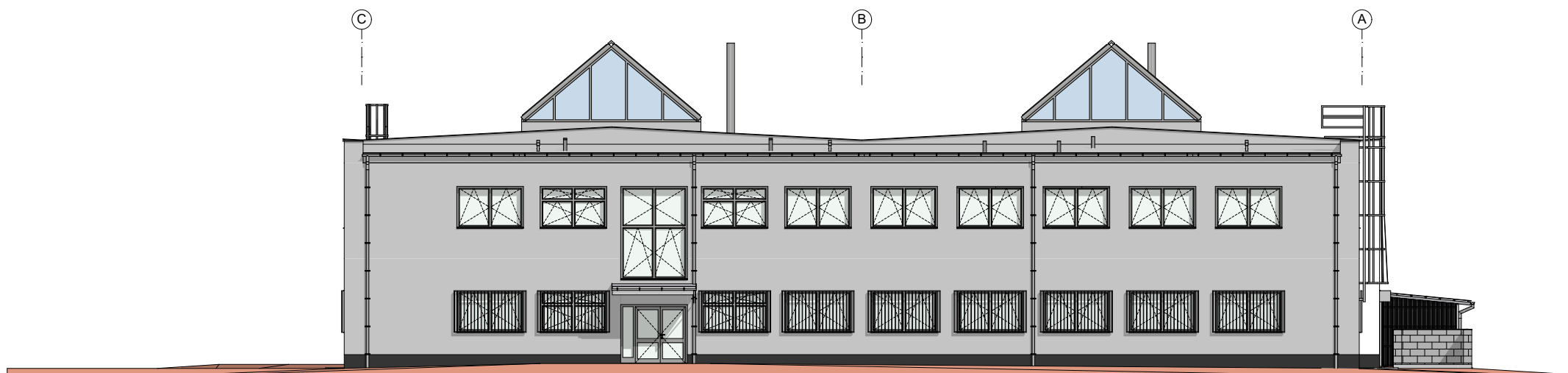


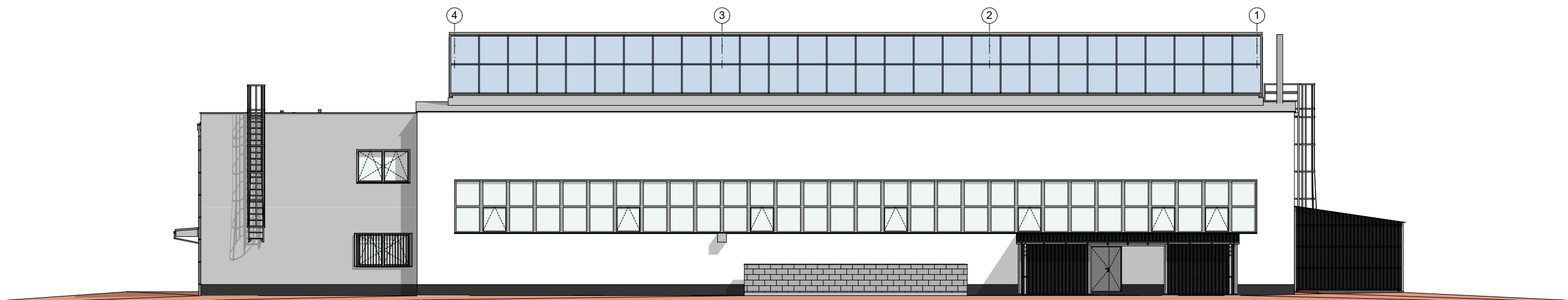
POHLED SEVEROZÁPADNÍ
1:100



POHLED SEVEROVÝCHODNÍ
1:200



POHLED SEVEROZÁPADNÍ
1:200



LEGENDA MATERIÁLŮ

- A - TENKOVRSŤVÁ ŠKRÁBANÁ PASTOVITÁ OMÍTKA - SVĚTLE ŠEDÁ - RAL 7035
B - TENKOVRSŤVÁ ŠKRÁBANÁ PASTOVITÁ OMÍTKA - BÍLÁ - RAL 9016
C - PASTOVITÁ STĚRKOVÁ SOKLOVÁ MOZAIKOVÁ OMÍTKA - TMAVÉ ŠEDÁ
D - PLASTOVÉ VÝPLNĚ OTVORŮ - ŠEDÁ - RAL 9006
E - HLINÍKOVÉ VÝPLNĚ OTVORŮ - ŠEDÁ - RAL 9006
F - HLINÍKOVÝ SVĚTLÍK - ŠEDÁ - RAL 9006
G - STÁVAJÍCÍ GARÁŽOVÁ VRATA - ŠEDÁ
H - KLEMPÍRSKÉ VÝROBKY - POPLASTOVANÝ PLECH - ŠEDÁ - RAL 9006
J - ZÁMEČNICKÉ VÝROBKY - ŽÁROVÉ ZINKOVÁNY
K - ODPADOVÉ HOSPODÁŘSTVÍ - ZTRACENÉ BEDNĚNÍ - ŠEDÁ
- ZATEPLENÍ BUDE PROVEDENO PODLE ZÁSAD ETICS
- MŘÍŽKY VĚTRACÍCH OTVORŮ OSADIT MŘÍŽKOU PROTI HMYZU

±0,000 = ÚROVEŇ STÁVAJÍCÍ PODLAHY V 1. NADZEMNÍM PODLAŽÍ

SOUŘADNICOVÝ SYSTÉM : JTSK		VÝŠKOVÝ SYSTÉM : BpV	
AUTOR PROJEKTU :	ING. ARCH. PAVEL ČERVENÝ		
VEDOUČÍ PROJEKTANT :	ING. ARCH. PAVEL ČERVENÝ		
ZODPOVĚDNÝ PROJEKTANT :	ING. ARCH. PAVEL ČERVENÝ		
VYPRACOVAL :	JIŘÍ FIŠAR, JAN BOHÁČ		
KRAJ : PARDUBICKÝ KRAJ	M.Ú. : TŘEMOŠNICE		
INVESTOR : RUE - SOŠ A SOU TECHNICKÉ, TŘEMOŠNICE, SPORTOVNÍ 322, ULICE SPORTOVNÍ 322, 538 43, TŘEMOŠNICE		ČÍSLO ZAKÁZKY :	15011
AKCE : RUE - SOŠ A SOU TECHNICKÉ, TŘEMOŠNICE, SPORTOVNÍ 322 ST. PARC. Č. 403, PARC. Č. 830/4, 283/15 K.Ú. TŘEMOŠNICE NAD DOUBRAVOU		STUPEŇ PD :	DPS
		DATUM :	20.05.2016
		MĚŘÍTKO :	1:100, 1:200
		FORMÁT :	620 x 500
D.01.01		ARCHITEKTONICKÉ A STAVEBNÉ TECHNICKÉ ŘEŠENÍ	
NÁZEV :		POHLED SEVEROVÝCHODNÍ, SEVEROZÁPADNÍ	
		ČÍSLO VÝKRESU :	D.01.01.07